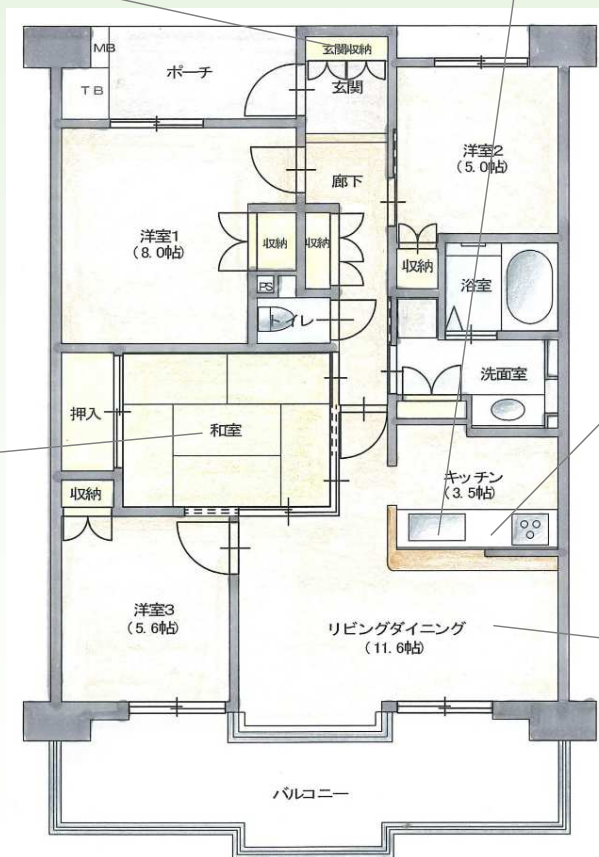


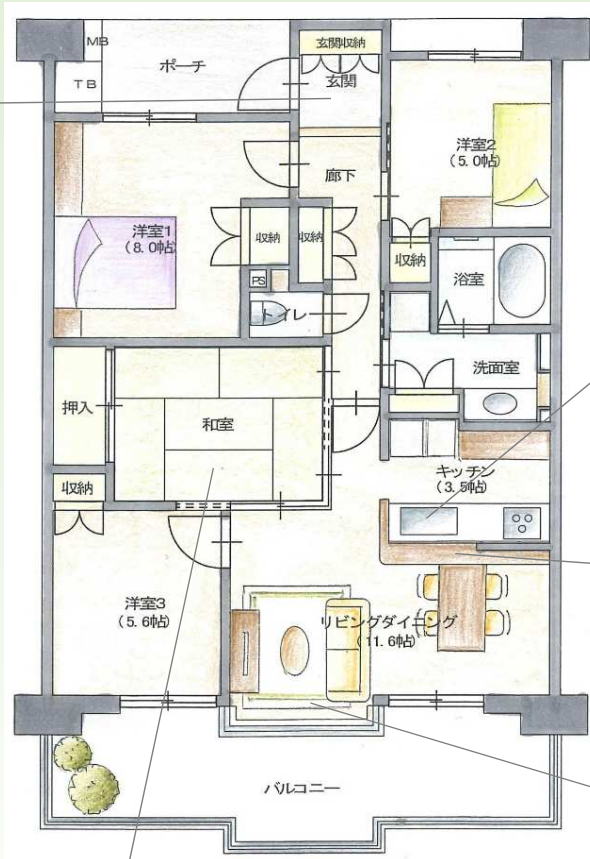
Before

〈玄関・LDK・和室〉



After <玄関・LDK・和室>

【玄関】壁一面の玄関収納
扉にダイノックシートを貼ってリノベーション



【キッチン】食洗機・シャワー水栓・
両面焼グリル付ガラスストップコンロ付



【ダイニング】
動線スムーズな対面キッチン



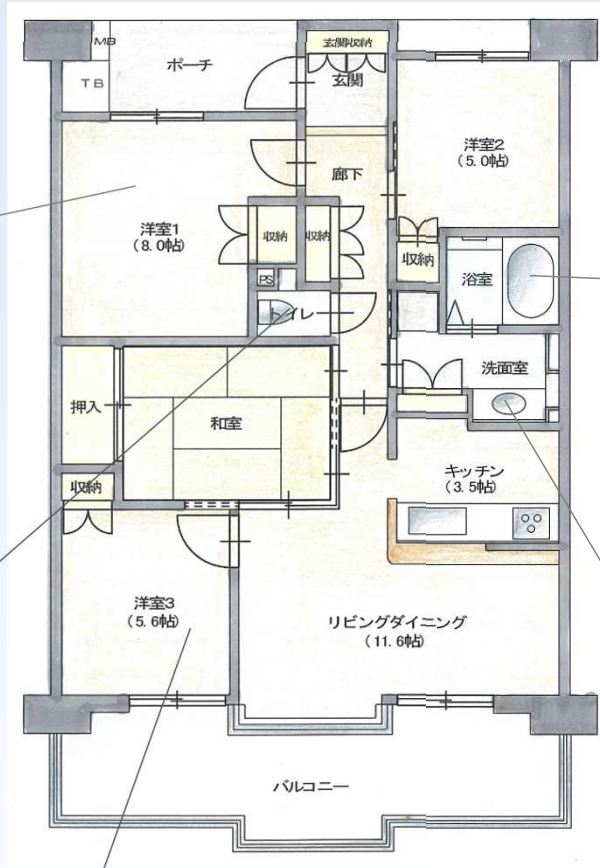
【リビング】ロケーション抜群のリビング



【和室】
リビングから動線繋がる和室

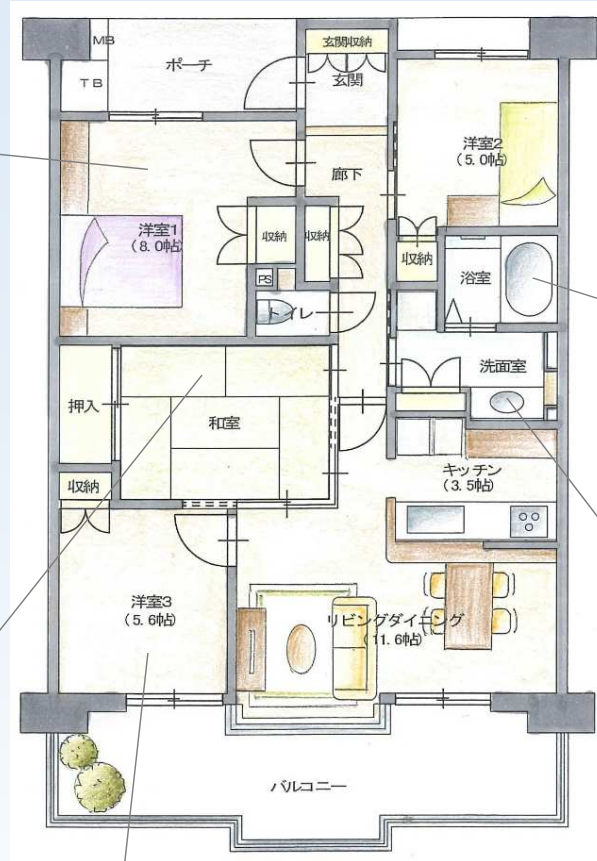


Before <洋室・水廻り>



After<洋室・水廻り>

【洋室1】
アート風のストライプ柄でアクセント



【浴室】
浴室換気乾燥機・保温浴槽付浴槽排水を利用した
強いうずを利用して掃除できるくるりんポイを装備



【洗面室】
幅1200mmの広々化粧台
ツインライン照明の
スタイリッシュミラー仕様



【トイレ】
お掃除ラクラクのフチレス便器と
機能充実の洗浄便座



【洋室3】
リビングに隣接する洋室は
、
客間・書斎・寝室、
多目的に利用できます

