

Before<玄関・LDK・居室>

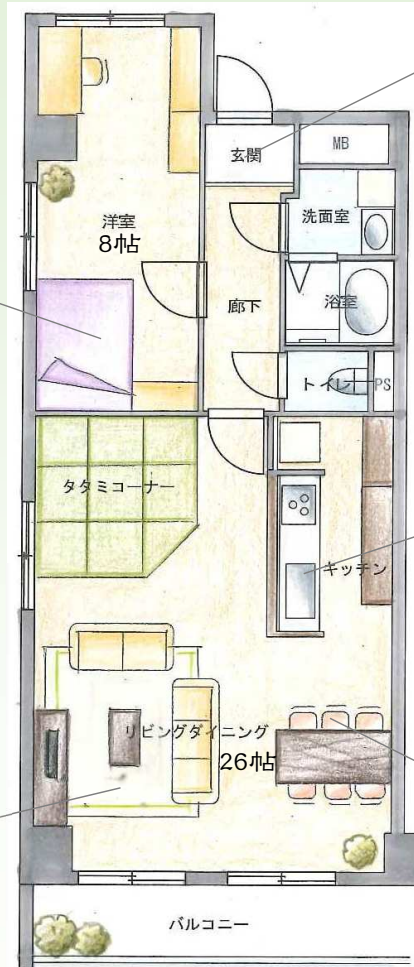


After <玄関・LDK・居室>



【洋室】

- ・北欧風の壁面をアクセントに！
家具にもこだわりたくなるお部屋です。



【玄関】

- ・ディープブラウンのシックな色調、
高級感のある玄関。



【キッチン】

- ・LDKと一体感のあるセミオープンキッチン。



【LDK】

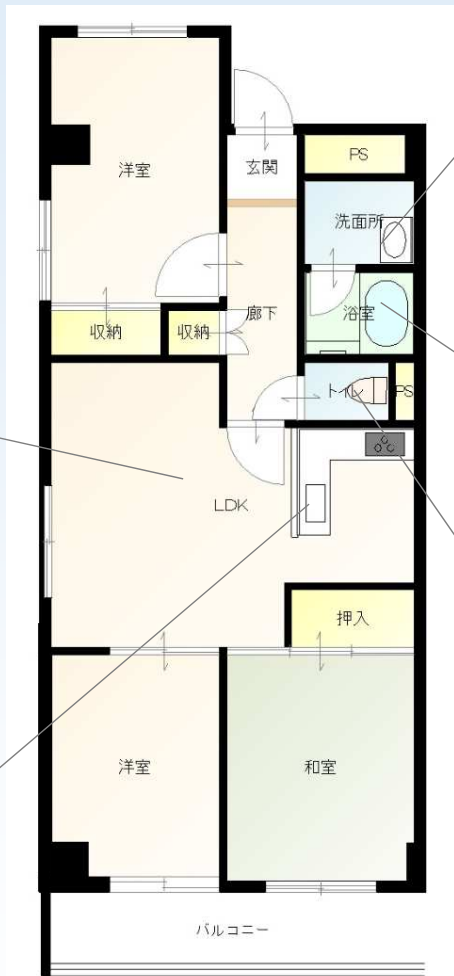
- ・26帖のLDKは、畳を置いてタタミコーナーにしたたり、
セカンドリフォームで個室もつくれるフレキシブルなプランです。



【LDK】

- ・南向きで日当たり良好のリビングダイニング。

Before <水廻り>



After <水廻り>



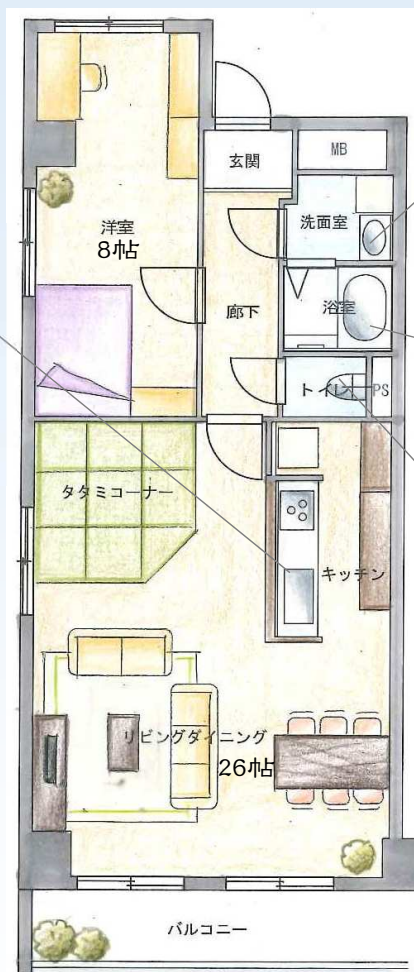
【キッチン壁面】

- ・ブラックの壁面はチョーククロス。メニューやスケジュールをカフェ風に描いてみては？



【キッチン】

- ・食洗機、浄水器内臓ハンドシャワー水栓、お手入れ簡単スリムフードを装備。



【洗面】

- ・ミラーの背面にたっぷり収納。
- ・壁付のハンドシャワー水栓でお手入れラクラク。
- ・爽やかなストライプの壁。



【トイレ】

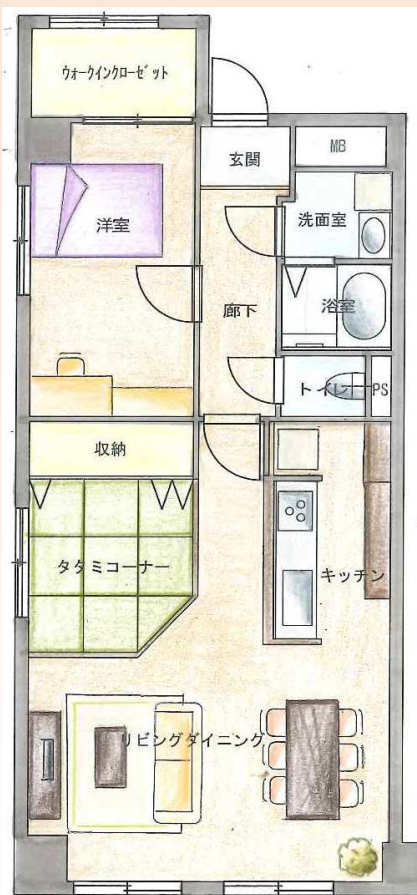
- ・シャワートイレ付。
- ・ピーコックブルー×FLOWER柄のPOPな空間。



【浴室】

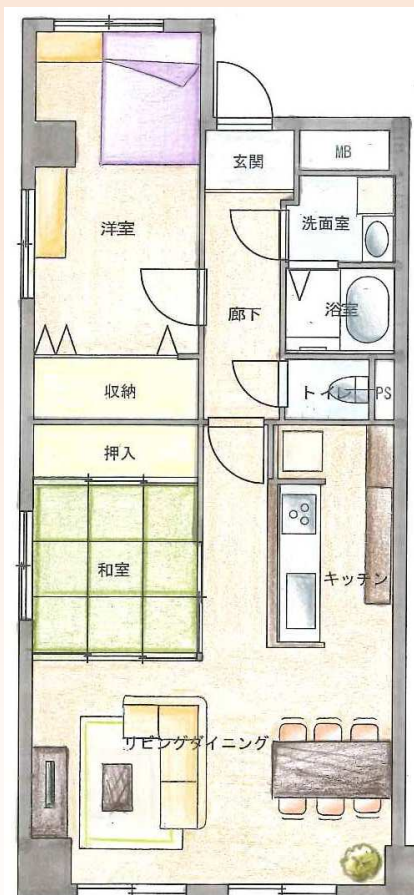
- ・浴室乾燥換気扇で雨の日の洗濯も安心。
- ・暖房付きで冬場も快適なバスタイムを。

Second Reform ~住まい方に合わせたセカンドリフォームのご提案~



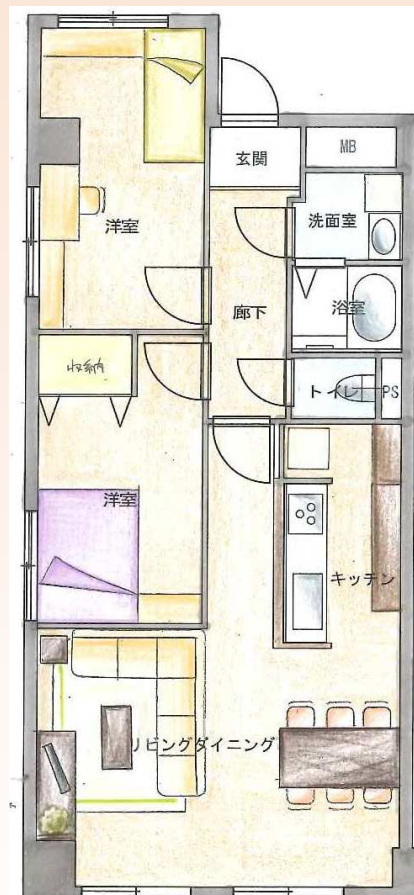
【PLAN1】

- 寝室にウォークインクローゼットを設置したたっぷり収納プラン。
- LDKに収納付きタタミコーナーをつくり、多目的に使えるリビングに。



【PLAN2】

- 寝室にクローゼット収納を。
- LDKに押入付の和室をつくり、オープン→リビングのタタミコーナーとして。クローズ→客間やプライベートルームに。



【PLAN3】

- 寝室の壁の位置を移動して、洋室を2部屋に。主寝室と子ども室が確保できます。