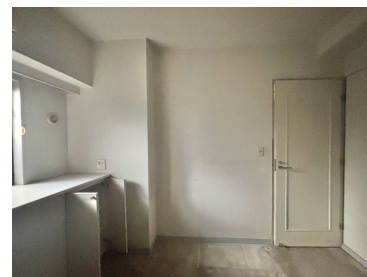
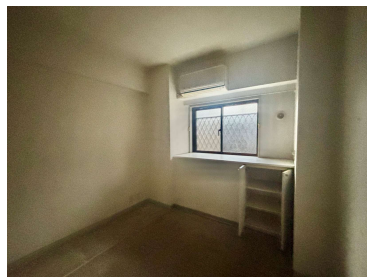
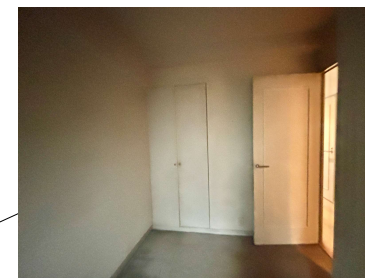


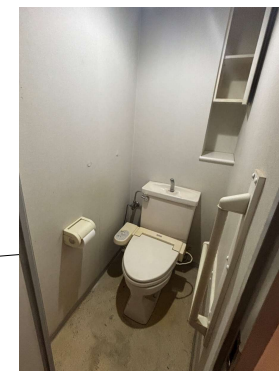
【洋室1】



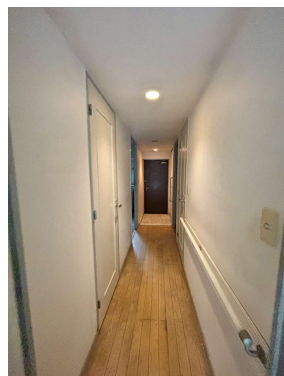
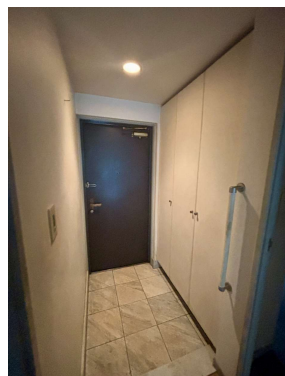
【洋室2】



【トイレ】



【玄関】



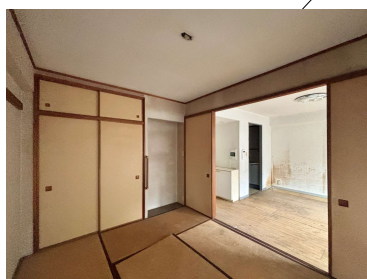
【浴室】



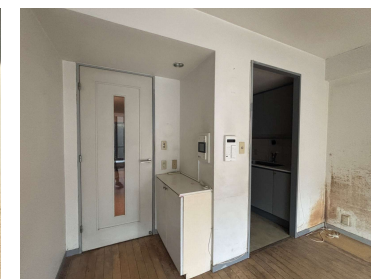
【洗面化粧台】



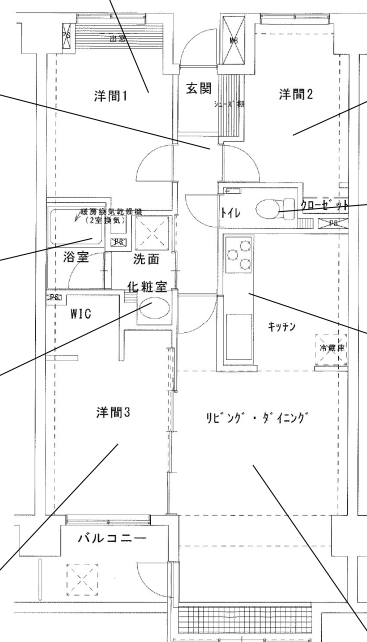
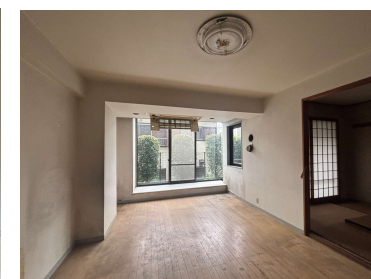
【和室(→洋室3)】



【キッチン】



【リビングダイニング】

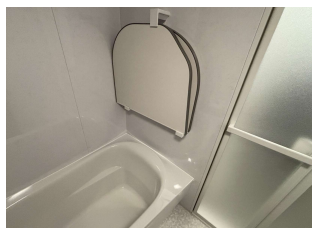




# リノベーション完成(キッチン・浴室・洗面室・トイレ・玄関)

たまプラーザパーク・ホームズ

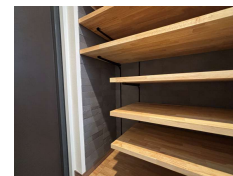
【浴室】



<メーカー>TOTO  
WYシリーズ1216サイズ  
保温浴槽 ほっかり床  
浴室換気乾燥機付



【玄関収納】



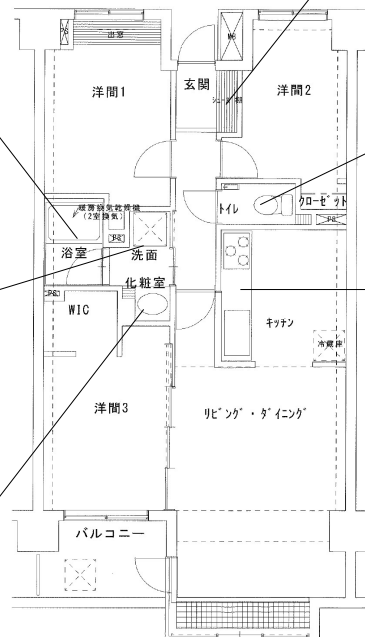
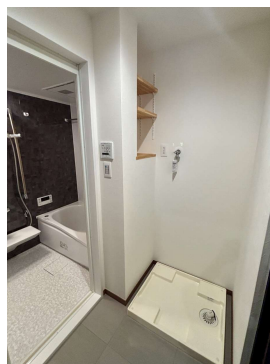
側面にエコカラットを施工  
玄関の空気環境に配慮

【トイレ】

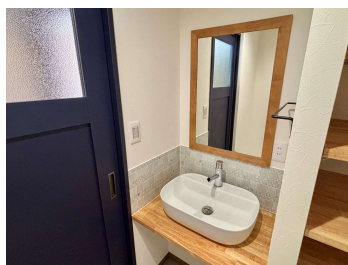


<メーカー>TOTO  
プレアスLS便器  
フチレス形状  
フルオート洗浄

【洗濯コーナー】

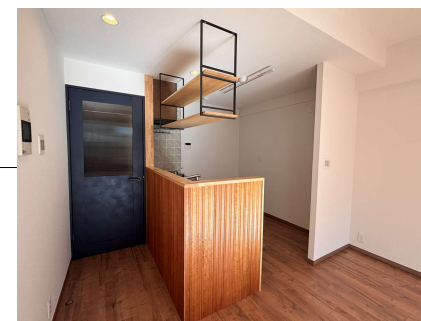


【洗面化粧台】



ベッセルタイプの造作洗面  
化粧台横には高さを変更できる可動棚を設置、  
衣類やタオルなどの収納で便利に使えます

【キッチン】



視線を遮らず、洗練された空間をつくる  
アイアンフレームの吊戸



<メーカー>クリナップ ラクエラ  
W2400mm D650mm



3口グリル付  
ガラストップコンロ



掃除のしやすい  
スリムフード



浅型食器洗乾燥機



静けさを実現した美・サイレントシンク  
高級感のあるコーリアン天板  
浄水器一体型エコシングル水栓



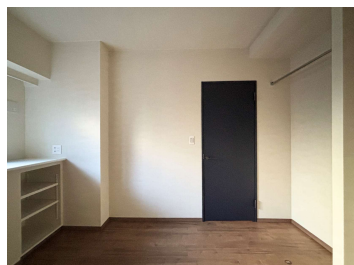
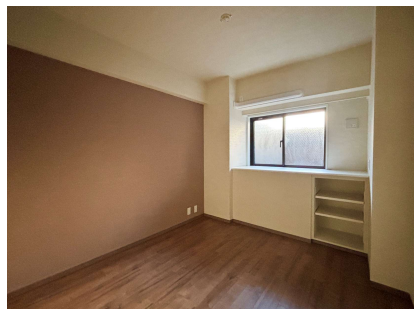
お洒落なデザインタイル張



# リノベーション完成(リビングダイニング・洋室)

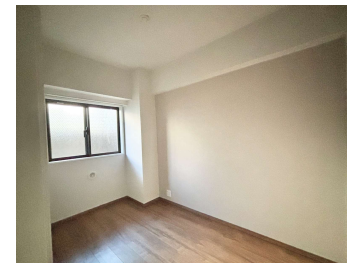
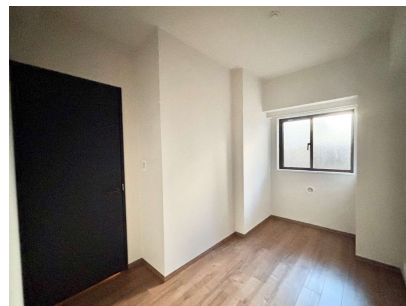
たまプラーザパーク・ホームズ

【洋室1】



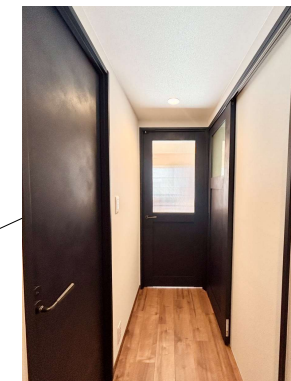
アクセントクロス貼分け  
カウンター収納付

【洋室2】



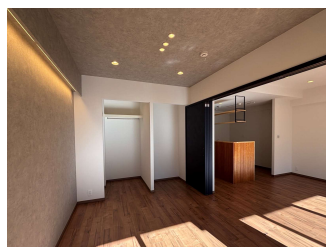
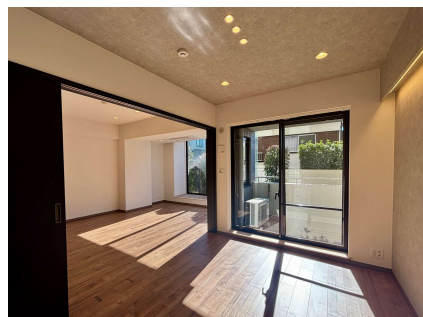
アクセントクロス貼分け

【リビング建具】

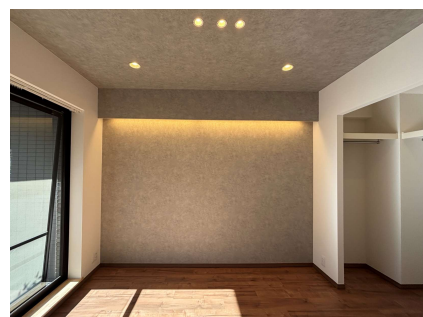


<メーカー>LIXIL  
ラッシュサヴィンティアシリーズ  
ネイビーブルー色  
モールガラス(ストライプ)

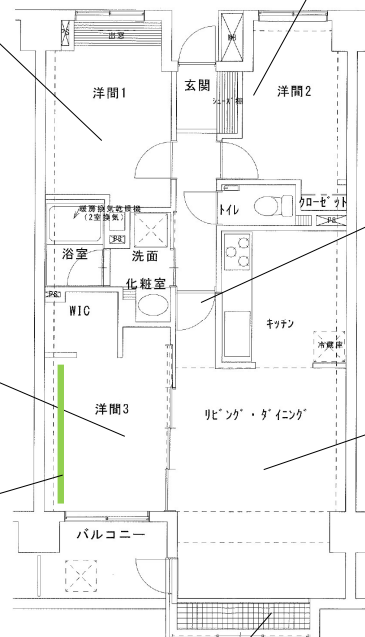
【洋室3】



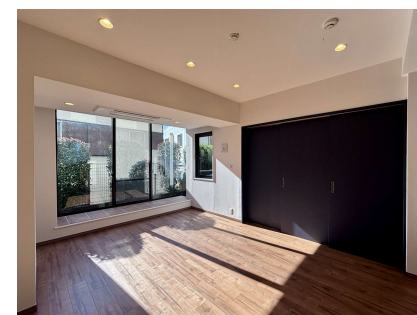
リビングと続き間になる洋室は、セカンドリビングとしても使いやすい設計



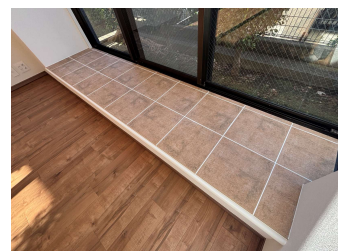
壁面の間接照明が空間を美しく演出



【リビングダイニング】



南側に大きな窓があり日当たり良好



テラスへのステップ床は  
テラコッタ風のタイル張