

女流建築家と創る家

女性ならではの視点で住まいをご提案

私たちヤマヒサでは、女流建築家とタッグを組んで、住まいをご提案いたします。水廻りやキッチンのリフォームから、新築・建替え・内装のリフォームなど、女性ならではの「気づき」を生かして、丁寧に対応させていただきます。



Vale Lab
日野 明美
Hino Akemi
一級建築士
インテリアコーディネーター

— Works —
戸建て住宅(注文)
分譲住宅
(敷地割からコンセプトまで)
一級建築士
集合住宅(低層賃貸)

2001年よりStudio SHAPEとして独立
2016年よりvale Labに名称変更
「お客様の思いを形に」を軸に住宅を中心に新築を手掛けております。



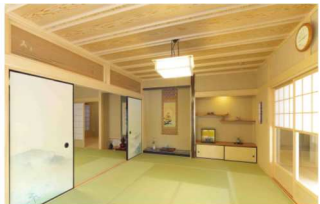
会話が形になると...

自分がつくる家だから、「したい」を形にしていくと、どれも違う出来上がり。それはそれは楽しい物語の終わりの始まり。さあ、あなたのお話を聞かせてください。

思いを言葉に会話する家

家の中心に会話がある住まいを求めています。

中心は居間だけじゃない、キッチン、ダイニング、玄関縁側、バスルーム... 話した相手は誰だろう。



ヤマヒサは1973年の創業以来、常に「人と暮らし」をトータルに見つめ続けてきました。

注文・新築住宅だけでなく、既存住宅の検査・リフォーム・メンテナンスの実績により幅広く「インスペクション」(住宅状況調査・検査)を行っております。

インスペクションとは？

インスペクター(住宅診断士)が、第三者的な立場から、住宅の劣化状況や欠陥の有無、改修すべき箇所やその時期、おおよその費用などを見きわめ、アドバイスを行なう専門業務です。医療で言えば「健康診断」。そして、ホームインスペクターは、住宅の「かかりつけのお医者さん」です。

住まいも健康診断のように、定期的にインスペクションを行うことで、不具合が起こったときに対応がとりやすくなります。この積み重ねが築30年、40年と経ったとき最終的な修繕費用の削減にもなります。大事にメンテナンスをした住まいは資産価値の維持にもつながるのです。



ヤマヒサのマンションリノベーション

リノベーションとは... 間取りの変更などの大規模な改造や、性能・機能向上など、「住まい全体に新しい価値を創造する」それがヤマヒサの考えるリノベーションです。

「中古マンションを購入して、自分好みにリノベーションしたい」そんな悩みを解消し、理想のマイホームの夢を叶えます。

戸建てのリノベーションもOK!



女流建築家による

マンションリノベーション・建替・新築プラン作成承ります。

- 1 皆様のお悩み、ご希望など些細なこと何でもお聞かせ下さい。
- 2 図面やイラストを使った分かりやすい提案で理想のお部屋に！
- 3 女性ならではの「気づき」を生かした住まいづくりをご提案致します。



創業50周年
信頼と実績のヤマヒサへ



フリーコール 0120-83-8073

〒160-0023 東京都新宿区西新宿3-2-9 新宿ワシントンホテル本館2406号

ホームページはこちらへ
ヤマヒサ 検索
http://www.yamahisa.co.jp



■建設業許可(国土交通大臣許可)特-3第11005号 ■宅地建物取引業許可(国土交通大臣)第5808号