

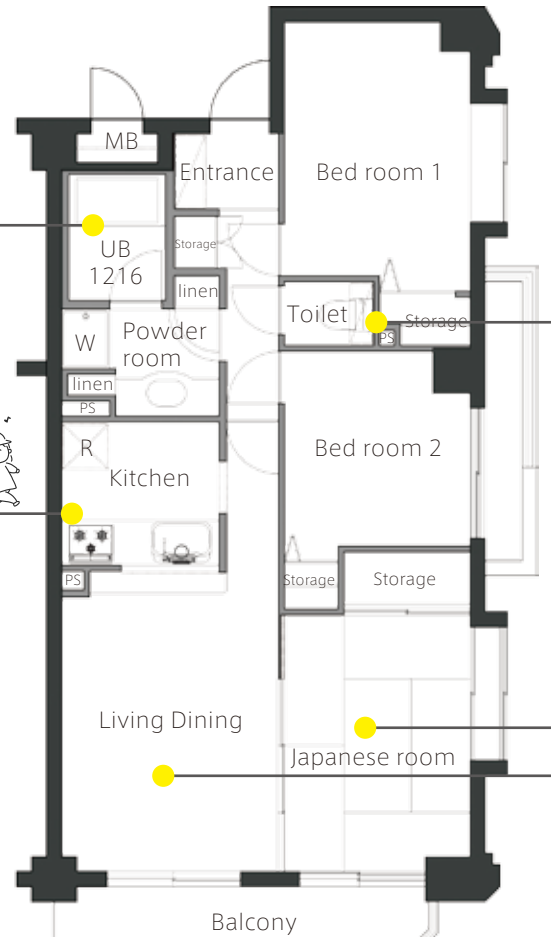
Before ~ Apartment K ~

- ★ 平成9年9月(築22年)
- ★ 7階角部屋・3LDK

▼Bathroom



▼Kitchen



▼Toilet



▼Japaneseroom



▼Living Dining



▼ Living Dining

陽当り・風通しがいい Living Dining で
笑顔溢れる、家族団らんを！

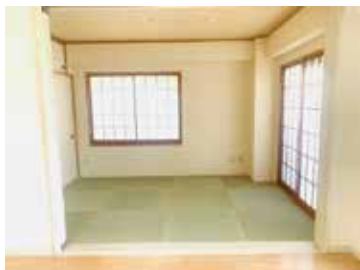


和室と繋がっているので
広く感じます。

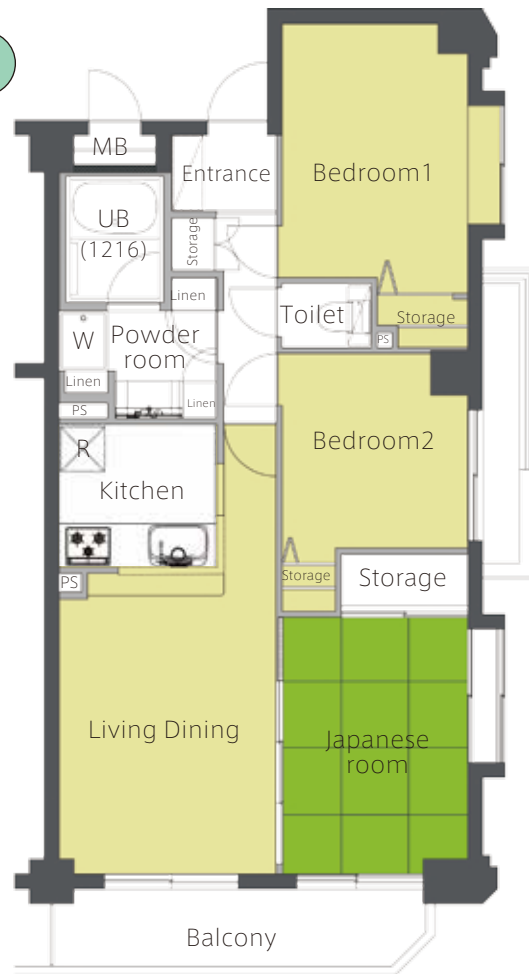
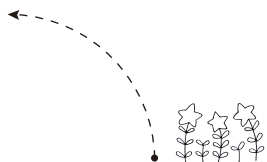


▼ Japaneseroom

和室は畳を新しくしました！
「半畳縁なし畳」に新調し、琉球畳調にしました。



障子なので光を通しつつ
外からは見えにくいので
GOOD！！！！



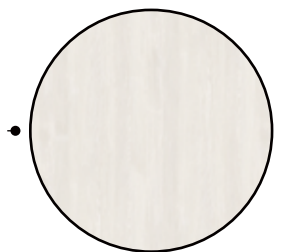
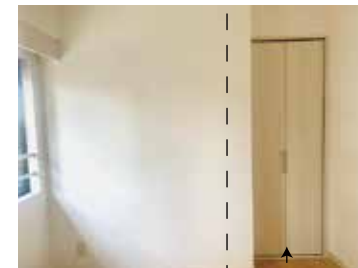
▼ Bedroom

Bedroom は各部屋ごとに窓があり
しっかりと採光が確保できます。
また、建具は白い木目調にすることで
優しい雰囲気とお部屋が広く感じます。

▽ Bedroom1



▽ Bedroom2



カラー：クリエアイボリー

▼Balcony

バルコニーからの眺望は遮るものが無いので、**眺望良好**です！



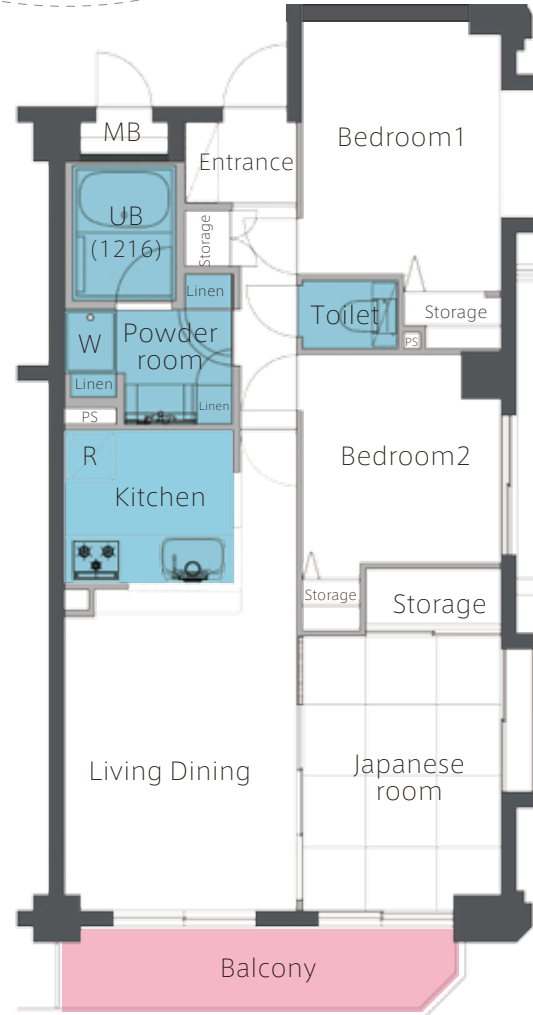
▼Toilet

全体的に白基調で清潔感のあるトイレにしました。



▼Powderroom

洗面脱衣所は収納を出来るだけ確保しました。また、**あえて濃い色にし stylish に！**



▼Kitchen

対面式システムキッチンのため、Kitchen から Living Dining を見渡すことができます。**お子様の様子を見ながら料理が出来る**ので「**お母さんの強い味方**」です！



▼Bathroom

アクセントパネルには“トパーズブルー”を採用しました。**青には心拍数・血圧・呼吸を落ち着かせる効果があるので、穏やかな気持ちになり refresh できます。**



Size: 1216

